

Demontáž předních sedaček je aplikována na sedadlo řidiče, ale je to to samé, jako u spolujezdce, jen stranově obrácené.

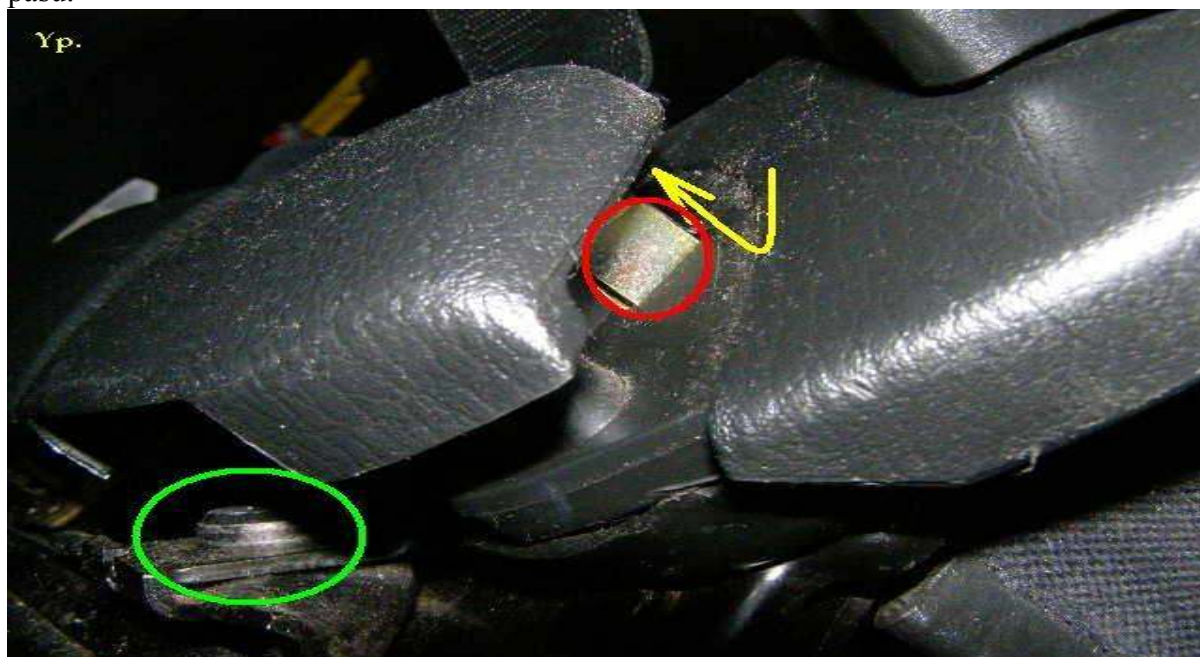
K celé demontáži potřebujete dva vsuvné torxy a plochý šroubovák.

Nejprve odsuneme přední sedák co nejvíc dopředu a podíváme se na část sedadla, kde je pas řidiče či spolujezdce uchycen k přednímu sedadlu (v červeném kroužku) a kde prostupuje bočním plastovým obložením sedáku.

Plochým šroubovákem uvolníme plast v zadní části, jak je naznačeno žlutou šipkou.



Tento plast je v zadní části přichycen na dvou klipsnách – červeně označeno. V předu je zaháknut za plastové packy. Po sejmutí plastu demontujeme torxový šroub bezpečnostního pasu.





V přední části je sedačka zaháknuta lyžinami za dvě packy v podlaze, ze kterých se uvolní tahem dozadu.



Následně sedák překlápíme co nejvíce k palubní desce, abychom se dostali ke kolektoru kontaktů airbagového napínáku, případně bočním sedákovým airbagům a nebo k vyhřívání sedačky či přívodu napětí pro ovládání elektrického posuvu a nastavení sedačky, které se nachází pod sedačkou.

V mém případě vidíte v tomto kolektoru jen zelený konektor pro napínák bezpečnostního pasu.

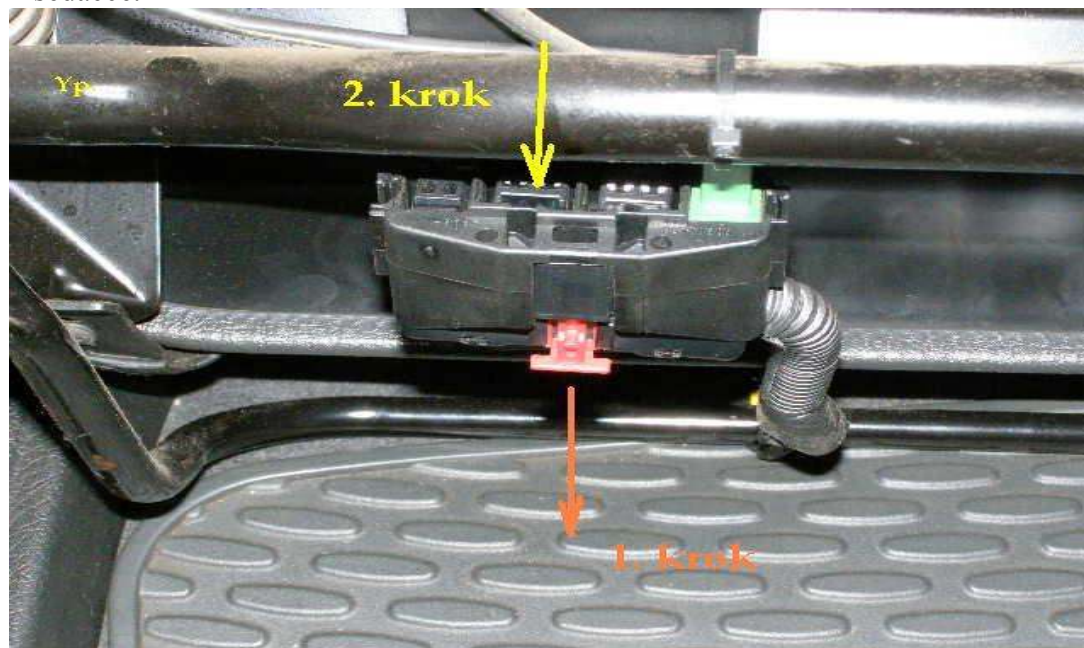
V každém případě se nemusíte bát konektor rozpojit, protože kdo máte plnou výbavu a plné osazení, tak zpřeházet konektory nejdou, protože v plastovém kolektoru mají každý jiný profil.

Musíte dodržet jen zásadu vypnutého přívodu el. energie – nezapínat klíček v zapalování a nejlépe je odpojit i baterii.



Když kolektor demontujete poprvé, je to trochu oříšek, ale jde velmi jednoduše a je v tom malý fígl.

Předně musíte uvolnit červenou pojistku a netahat za konektory, ale šroubovákem zatlačit na volné pozice kolektoru a tím dojde k rozdělení na část přípojnou a část přichycenou k sedačce.



Montáž probíhá v obráceném pořadí.

Jen při zpětné montáži bočního oplastování, které překrývá prostup pasu k sedačce, doporučuji ze sedačky demontovat ony dvě klipsny a nasadit je na demontovaný malý plast a ten pak nasadit na sedák.

Hodně zdaru přeje Yper.

Autor návodu a ani klub „www.opelclubbrenbau.cz“, nenesou případnou odpovědnost za škody způsobené nesprávnou aplikací tohoto návodu.